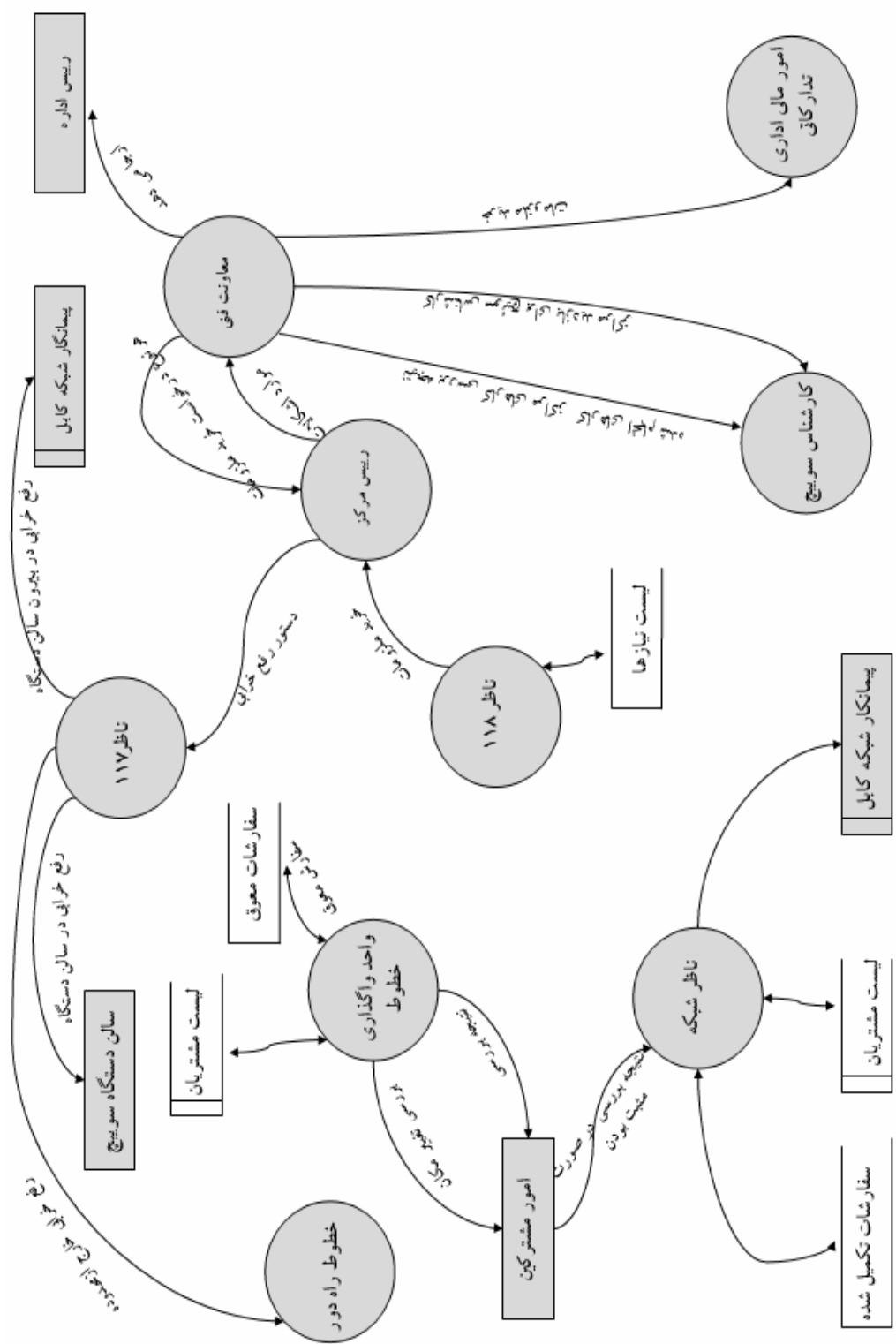


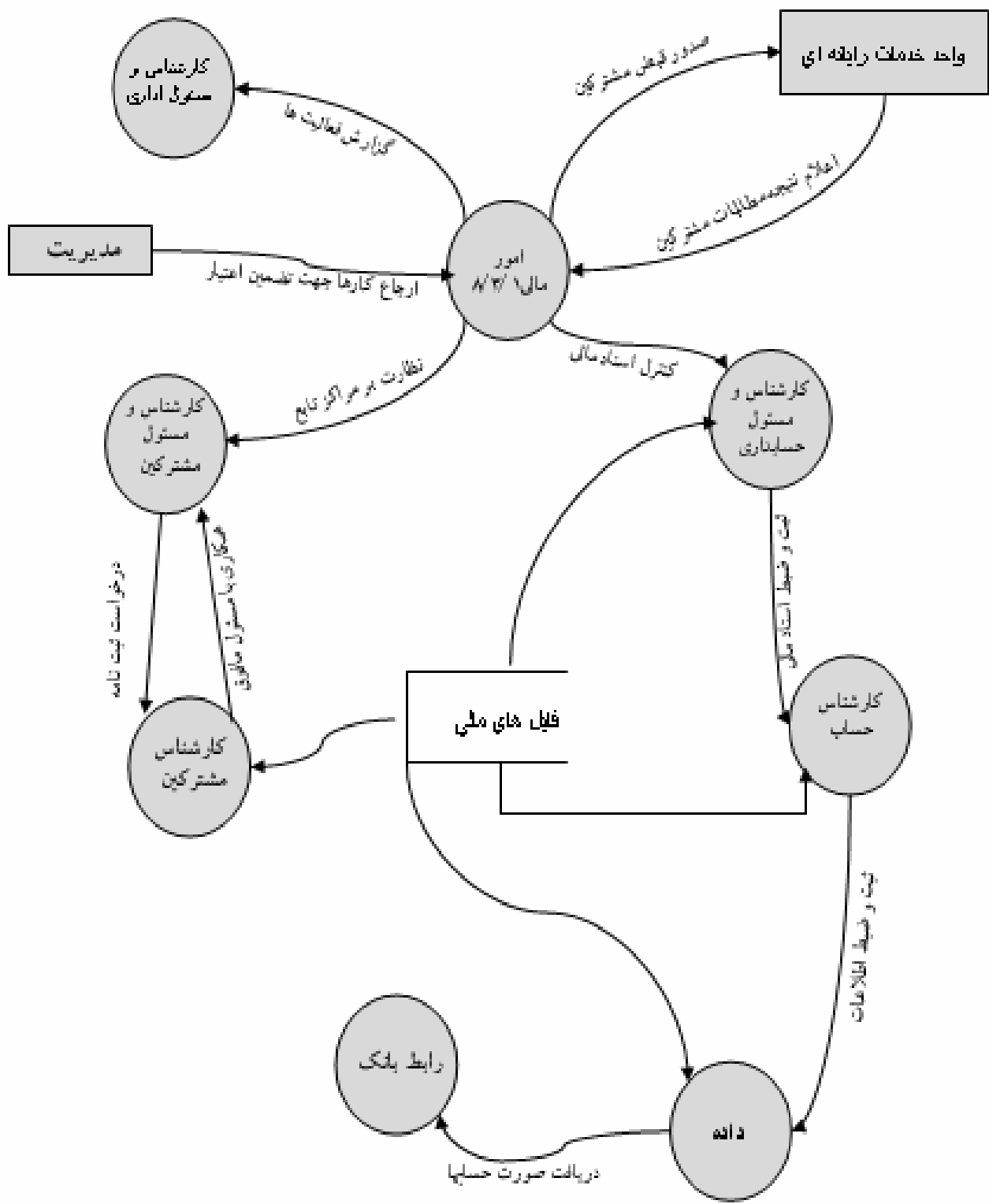
شکل (۱-۱) نمودار سطح صفر اداره مخابرات تهران ورامین





نمودار جریان داده سطح سه پرازش یک





نمودار جریان داده سطح سه پردازش ۳

## اداره مخابرات شهرستان ورامین

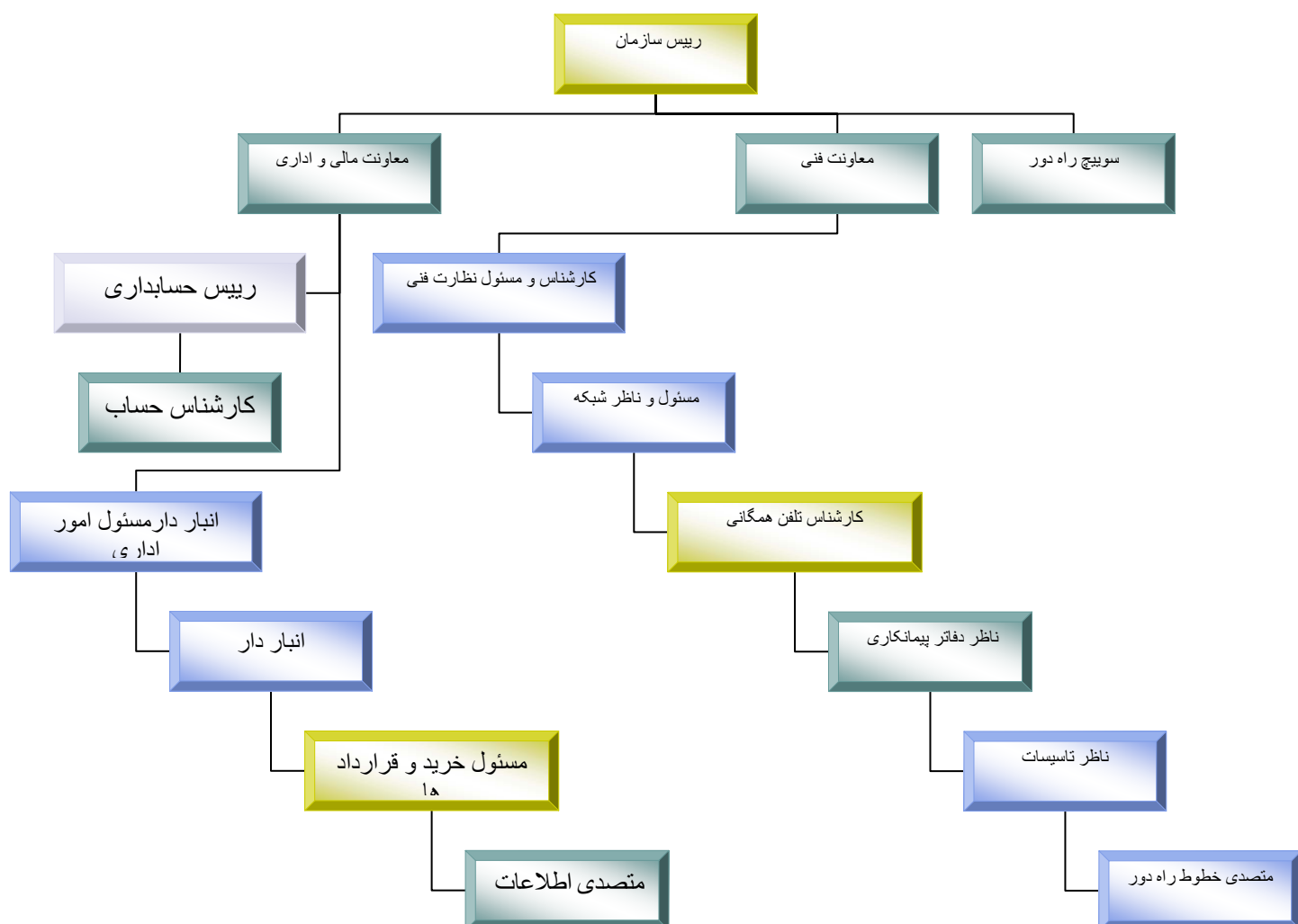
شرکت مخابرات یکی از شرکت های خدماتی می باشد . به لحاظ اینکه بیش ترین سهام آن مربوط به دولت می باشد که از لحاظ استخدام تحت مقررات استخدامی خاص است .

شرکت مخابرات به منظور رفاه حال مردم کار آن تهیه و نصب دستگاه های مخابرات هم چنین ایجاد شبکه ، کابل در سطح شهرستان و نیز نصب سویچ و در نهایت واگذاری خط تلفن به مشترکین می باشد . شرکت مخابرات عمدتاً از دو بخش فنی، مهندسی و مالی ، اداری تشکیل شده است .

قسمت فنی مهندسی خود به شاخه های مختلفی تقسیم می شود: به عنوان مثال در یک شهرستان قسمت فنی مهندسی آن شامل سویچ بین شهری و شهری می باشد . پرسنلی که مسقتر در سویچ شهری و بین شهری هستند پرسنل واحد ام دی اف ، پرسنل واحد واگذاری خطوط ، پرسنل واحد پی سی ام و پرسنل واحد شبکه کابل هوایی .

قسمت مالی و اداری آن از لحاظ چارت سازمانی در یک شهرستان شامل واحد حسابداری ، واحد اداری ، واحد خرید قراردادها ، واحد انبار ، واحد کارپردازی و واحد امور مشترکین می باشد .

# نمودار سازمانی اداره مخابرات شهرستان ورامین



همانگونه که گفته شد اداره مخابرات یک اداره خدماتی است و به همین جهت عمده کار مخابرات تهیه وسایل هم چون دستگاه سوییچ و خرید کابل و ساخت ساختمان و سایر ملزومات شبکه ی مخابرات می باشد و از آنجا که عمده این وسایل یا از طریق کشورهای خارجی خریداری می شود یا از طریق شرکت های که کار آنها ساخت کابل است تهیه می گردد و قسمت خرید قراردادهای مخابرات با توجه به رعایت مسائل و قوانین اداری اقدام به خرید لوازم مذکور می نماید . پس از خرید این لوازم نوبت به اجرای آن می رسد .

بنا به قراردادی که با پیمانکار انجام می شود پیمانکار موظف است که برابر نقشه مهندسی نسبت به حفاری خیابانها و معابر در سطح شهرستان اقدام نماید که لازمه این کار گرفتن مجوز از شهرداری و نیز استعلام از اداره آب و داره گاز و اداره برق می باشد .

در اینجا مشکلی که بر سر راه وجود دارد و معمولاً موجب کندی کار و رکود آن می شود عدم صدور مجوز از ناحیه شهرداری است . و این به جهت اختلاف بر سر قسمت حفاری می باشد . و یا اینکه شهرداری مدعی است که مسیری که اداره می خواهد کنده کاری کند اخیراً از ناحیه شهرداری آسفالت شده است . مضاف بر اینکه حفره های پی در پی موجب ایجاد نارضایتی در بین مردم شهرستان می گردد .

چرا که در زمان طراحی لازم است صرفنظر از خیابان ها معابر نیز حفاری شود . و حفاری در معابر مساوی است با شکستن لوله آب ، گاز و از بین رفتن درب منازل که عمده مشکل مخابرات است . مابقی قضایا مربوط می شود به خرید سوییچ و نصب آن که از قسمت حفاری سهل و آسان تر است . چرا که این قسمت مستلزم پول و خرید و نصب می باشد .

که این کار با وجود اعتبارات لازم و مهندسین خبره امکان پذیر است . شهرستان ها معمولاً به جهت تامین پول شهرداری با استان دچار مشکل می شوند بعد از اینکه شهرداری موافقت می کند شهردار در پی مطالبات پول خود می باشد و استان به آن پول نمی دهد شهرداری به لحاظ اینکه به مطالبات خودش نرسیده است جلوی حفاری ها را می گیرد . پس از صدور مجوز از اداره شهرداری حفاری ها انجام می شود . ولی کابل هنوز خوابانده نشده است . و حفاری همین طور ناتمام باقی می ماند . و مردم وساکنین و اهالی معترض هستند که چرا کار نیمه تمام مانده . چه بسا به جهت حفاری ناتمامی که صورت گرفته موجب تصادفات و سقوط موتور سیکلت و دوچرخه در آن شده و همچنین موجب خسارات مالی و جانی می شود .

## نمودار درختی کابل کشی شهرستان ورامین



### جدول تصمیم گیری :

N	N	N	N	Y	Y	Y	Y	C1: آیا مجوز از شهرداری داده شده
N	N	Y	Y	N	N	Y	Y	C2: آیا استعلام از اداره آب داده شده
N	Y	N	Y	N	Y	N	Y	C3: آیا استعلام از اداره گاز داده شده
					X	X	X	A1: پردازش سفارش
X	X	X	X	X				A2: برد سفارش

# نمودار گنت سیستم

